

Ingreso Familiar de Emergencia

Conocé los medios para cobrar tu beneficio

Medios de pago

A continuación, se detallará cómo seleccionar en la página Web de la ANSES cada una de estas opciones de cobro, así como también la manera de proceder para operar en los Cajeros Automáticos sin necesidad de tener una tarjeta de débito.



Al ingresar a la **página Web de la ANSES** deberás dirigirte a la **opción de IFE** donde se te indicará que **confirmes** o modifiques **tus datos de contacto**, ingresando con la **Clave de la Seguridad Social**. Los datos a confirmar o modificar son el número de teléfono celular y/o la dirección de correo electrónico.



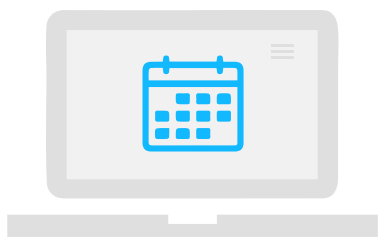
Recibirás en tu teléfono celular y/o por tu dirección de correo electrónico un **código** que deberás ingresar en el paso siguiente y a continuación se te abrirá una página para seleccionar **Medios de Pago**.

Allí le aparecerán las opciones:

- 1- **Transferencia CBU**
- 2- **Red Link**
- 3- **Banco Provincia (BAPRO Cuenta DNI)**
- 4- **Red Banelco**
- 5- **Correo**

Opción 4

Red BANELCO



Una vez que conozcas la fecha de pago que te corresponde de acuerdo con el **cronograma de pagos de ANSES**.



Deberás ingresar a la página Web de la ANSES y encontrarás en la opción **Banelco** un **código** o **clave para ingresar a un cajero automático** de esa red bancaria y cobrar el **IFE**.



Con esa clave, dirígete a un Cajero Automático de la Red Banelco.

Los Cajeros Automáticos de la Red Banelco poseen la opción de **operar sin tarjeta**. Presione “iniciar”. A continuación, presione en la opción “**Orden de Extracción**”.

Ingresá tu tipo de documento (DNI, LC, LE) y el número del mismo.

Ingresá el importe a retirar que será de 10.000 pesos que deberás retirar en su totalidad en una sola extracción y a continuación ingresá la clave de extracción de seis dígitos.